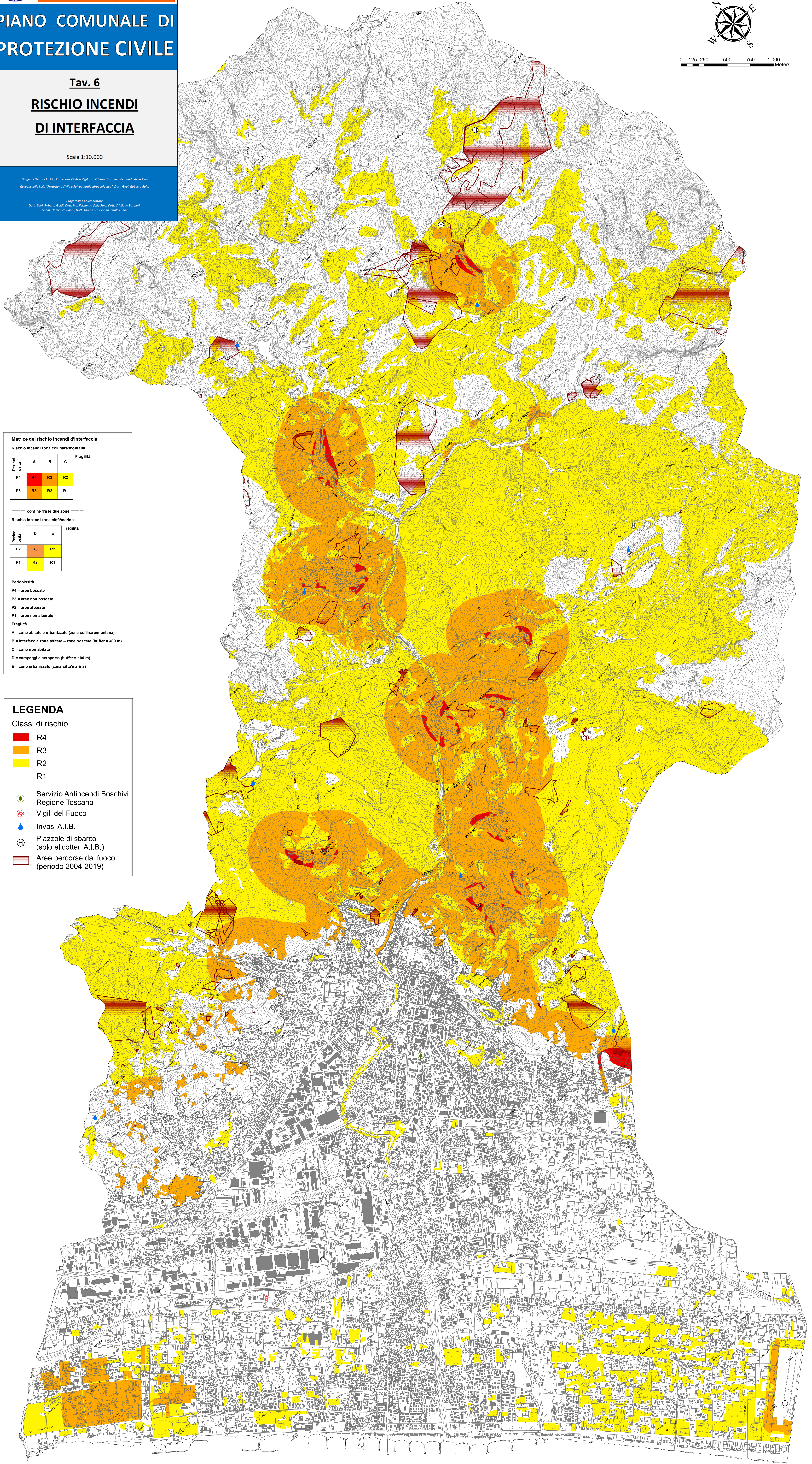
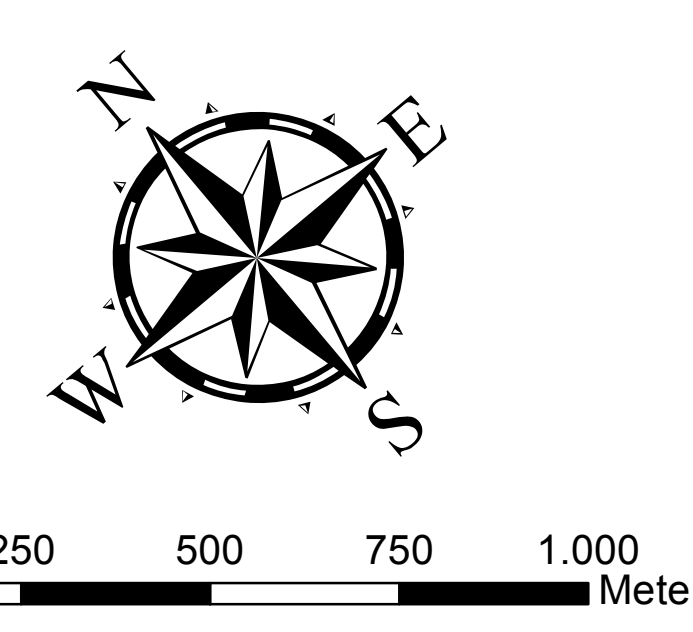


PIANO COMUNALE DI PROTEZIONE CIVILE

Tav. 6 RISCHIO INCENDI DI INTERFACCIA

Scala 1:10.000

Dirigente Settore U.P.P., Protezione Civile e Vigilanza: Dott. Ing. Fernando della Pina
 Responsabile U.O. "Protezione Civile e Salvaguardia Idrogeologica": Dott. Geol. Roberto Guadagni
 Progettisti e Collaboratori:
 Dott. Geol. Roberto Guadagni, Dott. Ing. Fernando della Pina, Dott. Cristiano Barbanti,
 Geom. Domenico Bonni, Dott. Thomas Lo Bonici, Paolo Lunari



Matrice del rischio incendi d'interfaccia

Rischio incendi zona collinare/montana

Pericolosità	A	B	C	Fragilità
P4	R4	R3	R2	
P3	R3	R2	R1	

--- confine fra le due zone

Rischio incendi zona città/marina

Pericolosità	D	E	Fragilità
P2	R3	R2	
P1	R2	R1	

Pericolosità
 P4 = aree boscate
 P3 = aree non boscate
 P2 = aree alberate
 P1 = aree non alberate

Fragilità
 A = zone abitate e urbanizzate (zona collinare/montana)
 B = interfaccia zone abitate - zone boscate (buffer = 400 m)
 C = zone non abitate
 D = campeggi e aeroporto (buffer = 100 m)
 E = zone urbanizzate (zona città/marina)

LEGENDA

Classi di rischio

- R4
- R3
- R2
- R1

- Servizio Antincendi Boschivi Regione Toscana
- Vigili del Fuoco
- Invasi A.I.B.
- Piazzole di sbarco (solo elicotteri A.I.B.)
- Aree percorse dal fuoco (periodo 2004-2019)