

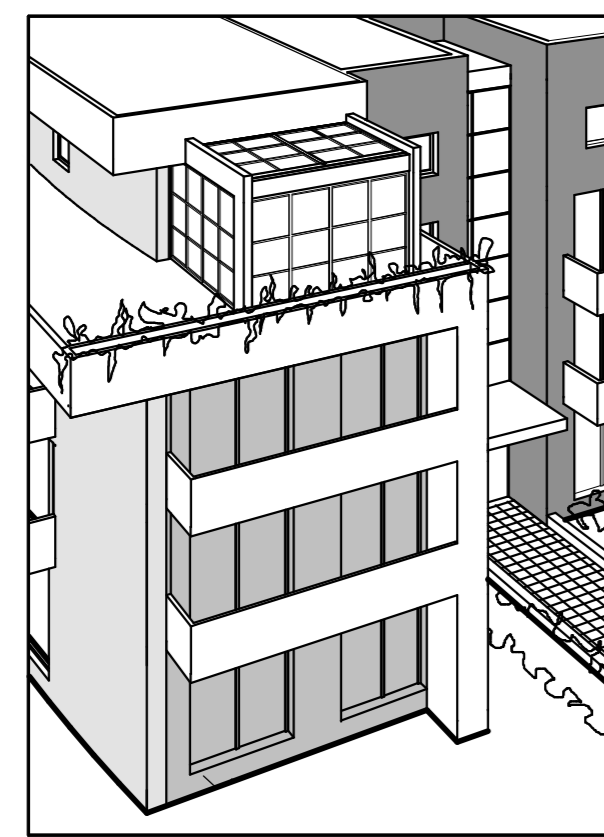
COMUNE DI MASSA

Settore 4 - Pianificazione Territoriale

PIANO ATTUATIVO

DI INIZIATIVA PRIVATA
DELL' "AREA 3"
SUBCOMPARTO "R1b"
VIA BENEDETTO CROCE

In attuazione delle previsioni del P.I.U.S.S.
approvato con deliberazione del Consiglio
Comunale n. 16 del 24/02/2010

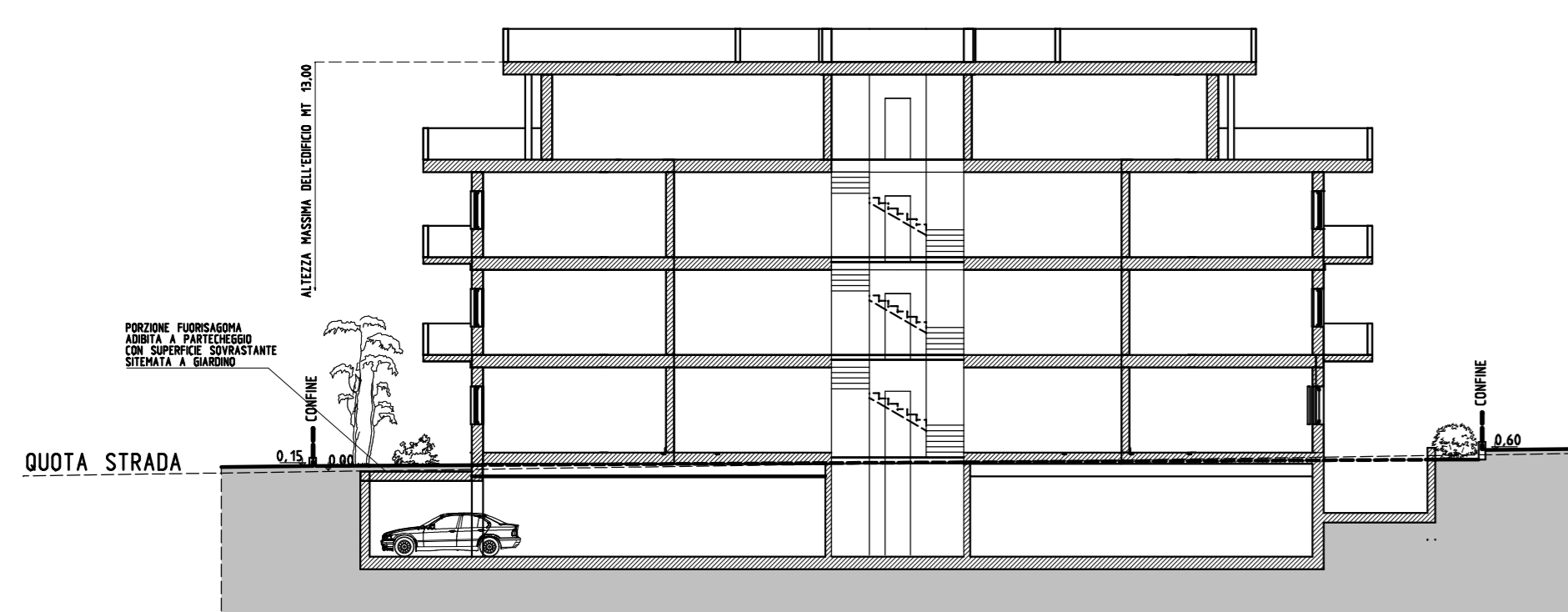


Progetto urbanistico: Arch. Cristina Fialdini
Collaboratore: Arch. Marco Bondielli

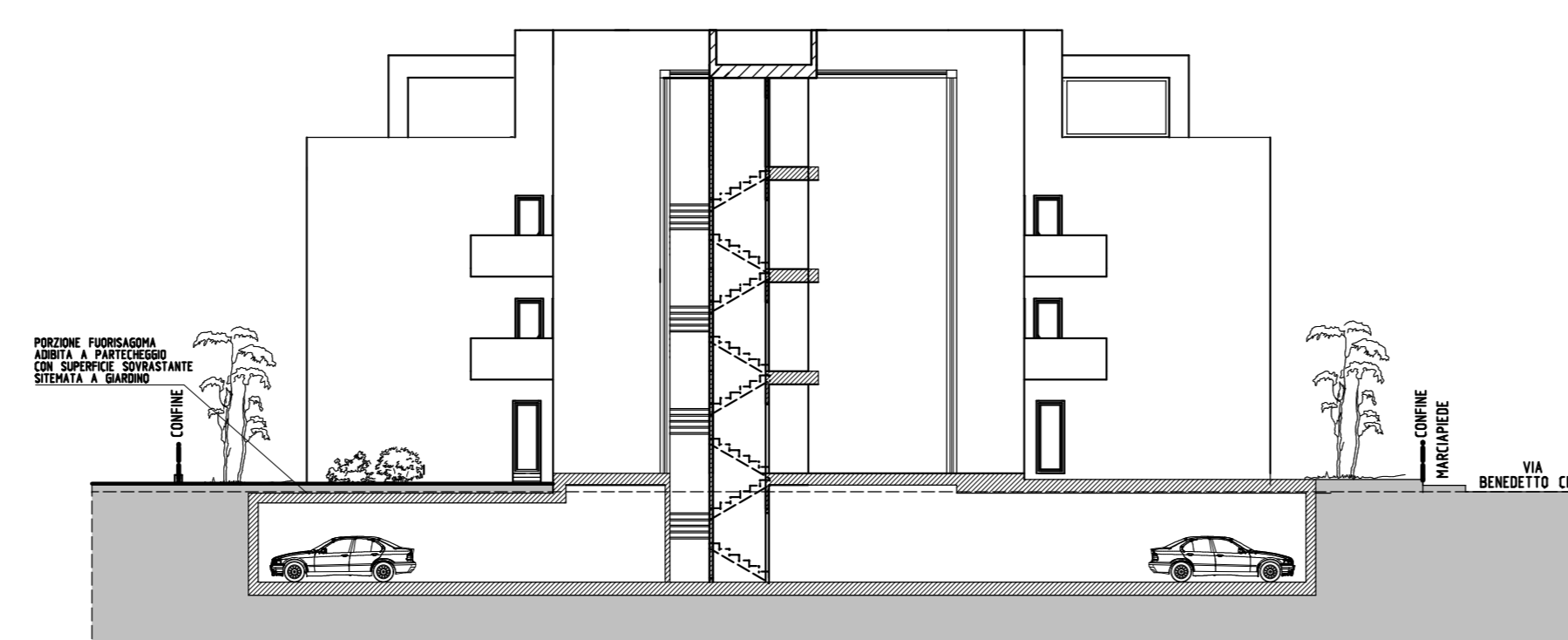
TAV. N. B3	PROGETTO FABBRICATO	
	SCHEMI PLANIMETRICI PER LA DETERMINAZIONE DELLA SUPERFICIE UTILE LORDA (SUL) E VOLUME	DATA: 15/03/2011
	SEZIONI DI PROGETTO	

CALCOLO SUL COMPLESSIVA
 SUL piano terra mq 513
 SUL piano primo mq 500
 SUL piano attico mq 228
 SUL TOTALE mq 1241

SEZIONI DELL'EDIFICIO DI PROGETTO



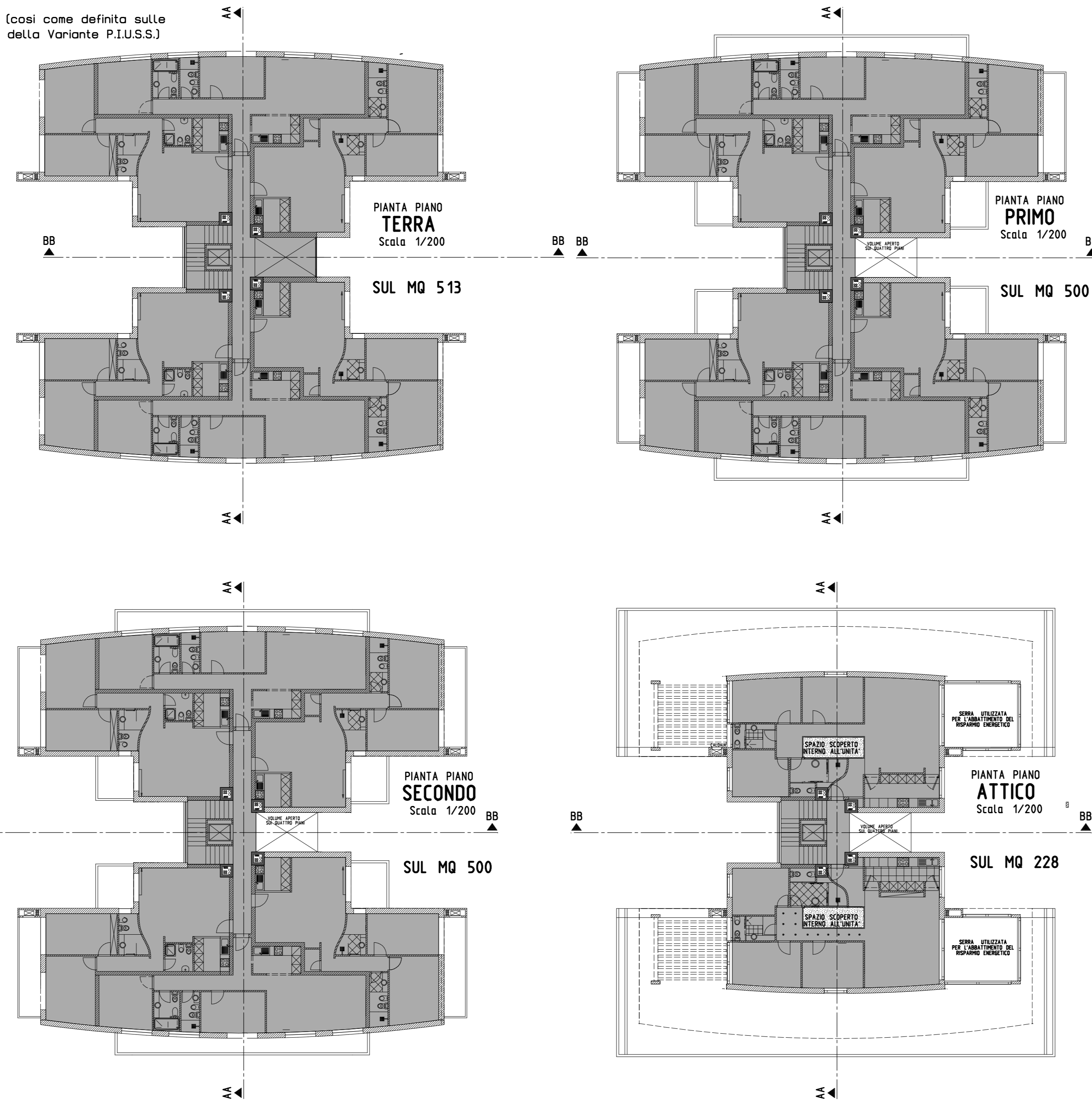
SEZIONE AA Scala 1/200



SEZIONE BB Scala 1/200

SCHEMI PER LA DETERMINAZIONE DELLA SUPERFICIE UTILE LORDA (SUL)

SUL (così come definito sulle NTA della Variante P.I.U.S.S.)



SCHEMI PER LA DETERMINAZIONE DEL VOLUME

